

Létszám adatok

A telephelyek kódja táblázata

A	001 - Általános Művelődési Központ Aparhant (általános iskola) (7186 Aparhant, Rákóczi u. 4.)
---	--

Az intézmény létszámadatai a 8. évfolyamon

A telephely kódja	Képzési típus	Tanulók száma					
		Összesen	SN: tanulók	Mentesült tanulók	HHH tanulók	Jelentésre jogosult tanulók	4. félévben szereplők
A	Általános iskola	19	0	0	1	19	17
Összesen		19	0	0	1	19	17

A Tanulói háttérkérdőívre és a családháttér-indexre vonatkozó létszám adatok

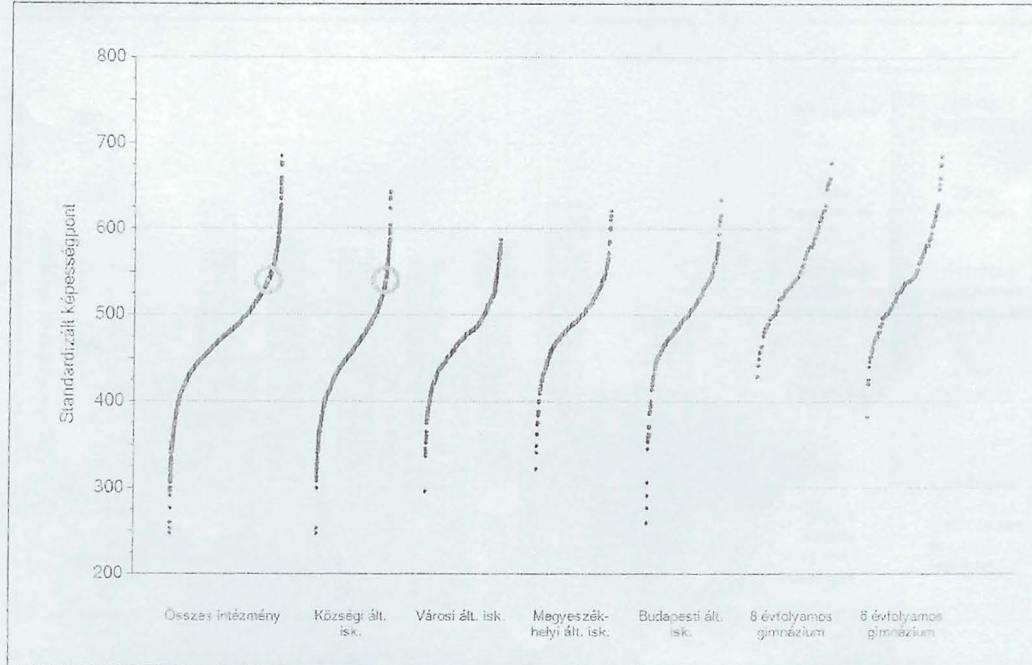
A telephely kódja	Képzési típus	Tanulók száma			A telephelynek van-e CSH-indexe?
		Összesen	Tanulói kérdőívet kitöltötte	Van CSH-indexe	
A	Általános iskola	19	6	6	Nincs
Összesen		19	6	6	

Matematika

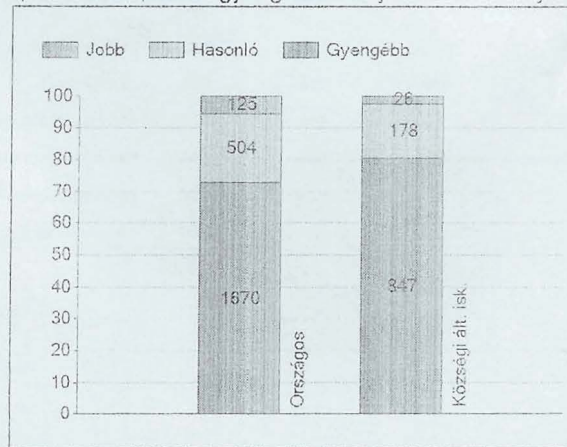
1

Átlageredmények

Az intézmények átlageredményeinek összehasonlítása



A szignifikánsan jobban, hasonlóan, illetve gyengébben teljesítő intézmények száma és aránya (%)

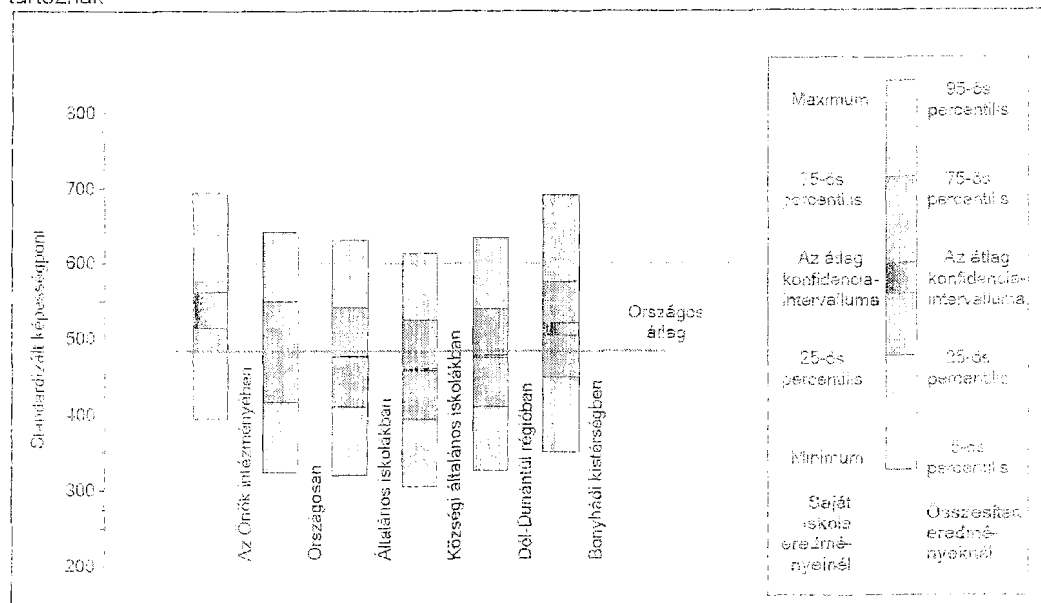


A tanulók átlageredménye és az átlag megbízhatósági tartománya (konfidencia-intervalluma)

Az Önök intézményében	541 (514;562)
Országosan	484 (483;484)
Általános iskolákban	477 (476;477)
Községi általános iskolákban	460 (459;461)
Városi általános iskolákban	474 (473;474)
Megyeszékhelyi általános iskolákban	497 (496;498)
Budapesti általános iskolákban	497 (496;498)
8 évfolyamos gimnáziumokban	554 (553;557)
6 évfolyamos gimnáziumokban	547 (546;549)

2 A képességeloszlás néhány jellemzője

A tanulók képességeloszlása az Önök intézményében és azokban a részpopulációkban, amelyekbe Önök is tartoznak

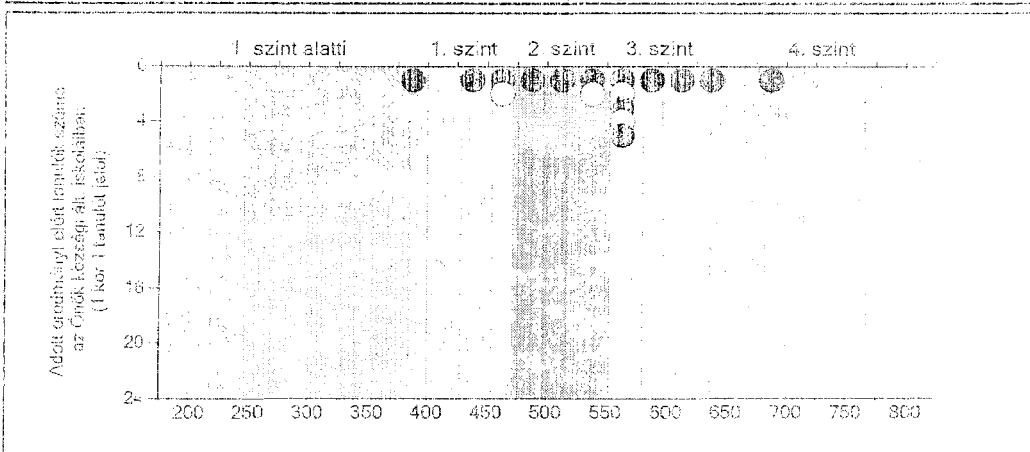
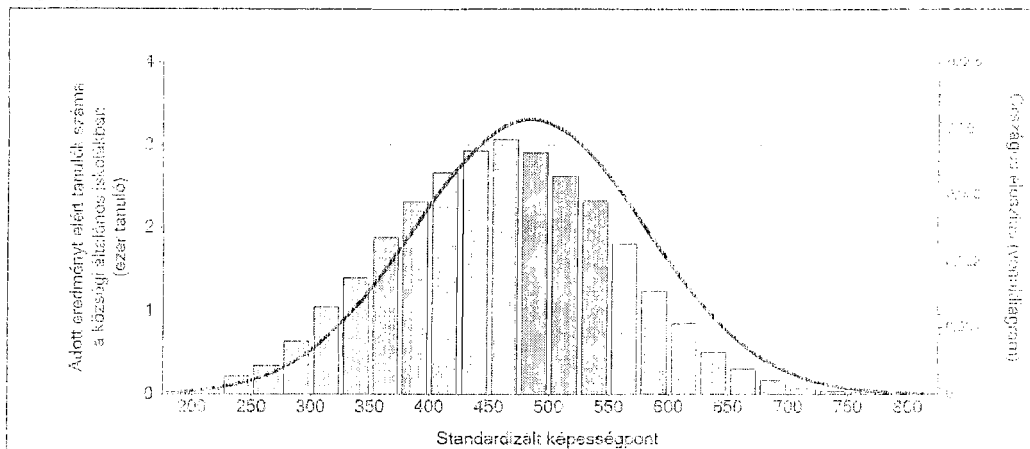


A tanulók képességeloszlása az egyes részpopulációkban

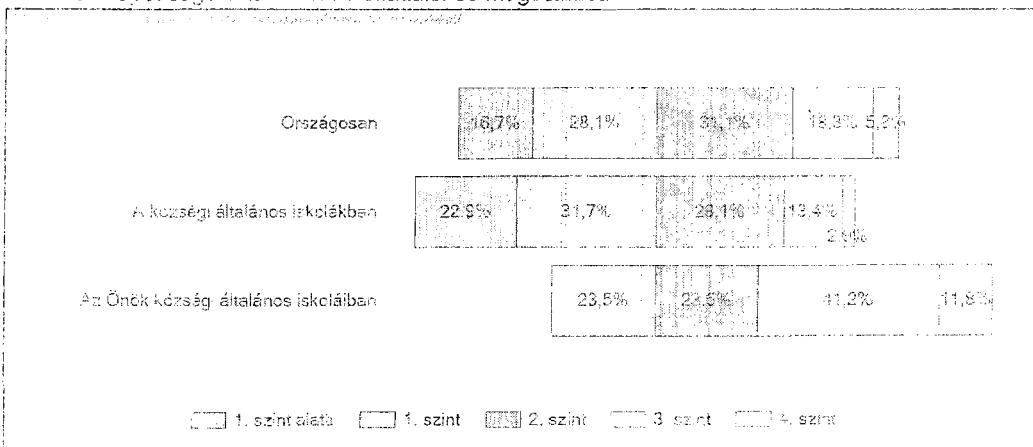
	Min. / 5-ös perc.	25-ös perc.	Átlag	(konf. int.)	75-ös perc.	Max. / 95-ös perc.
Az Önök intézményében	395	486	541	(514;562)	576	694
Országosan	324	417	484	(463;484)	550	642
Általános iskolákban	320	412	477	(476;477)	542	631
Községi általános iskolákban	306	395	460	(459;461)	525	614
Dél-Dunántúli régióban	326	411	477	(476;479)	540	634
Bonyhádi kistérségben	350	451	513	(505;522)	576	691

3. Képességeloszlás

Az országos eloszlás, valamint a tanulók eredményei a községi általános iskolákban és az Önkormányzati általános iskoláiban



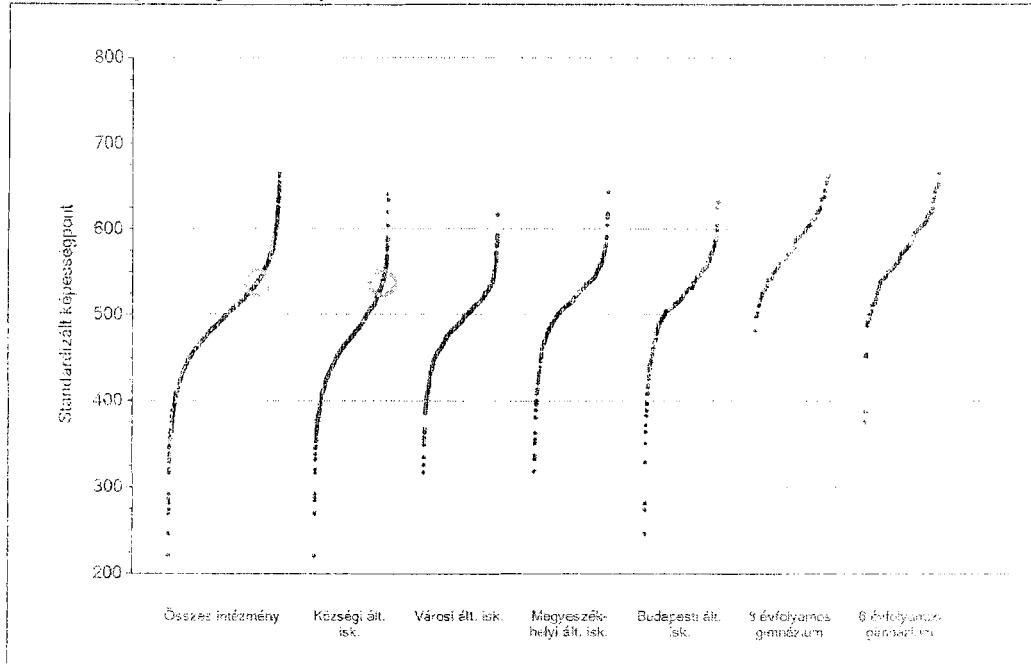
A tanulók képességszintek szerinti százalékos megoszlása



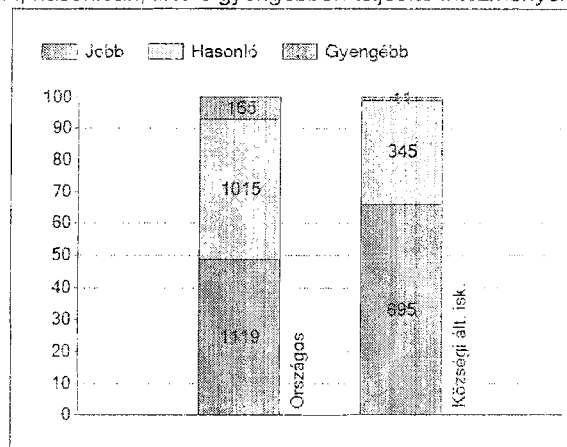


Átlageredmények

Az intézmények átlageredményeinek összehasonlítása



A szignifikánsan jobban, hasonlóan, illetve gyengébben teljesítő intézmények száma és aránya (%)



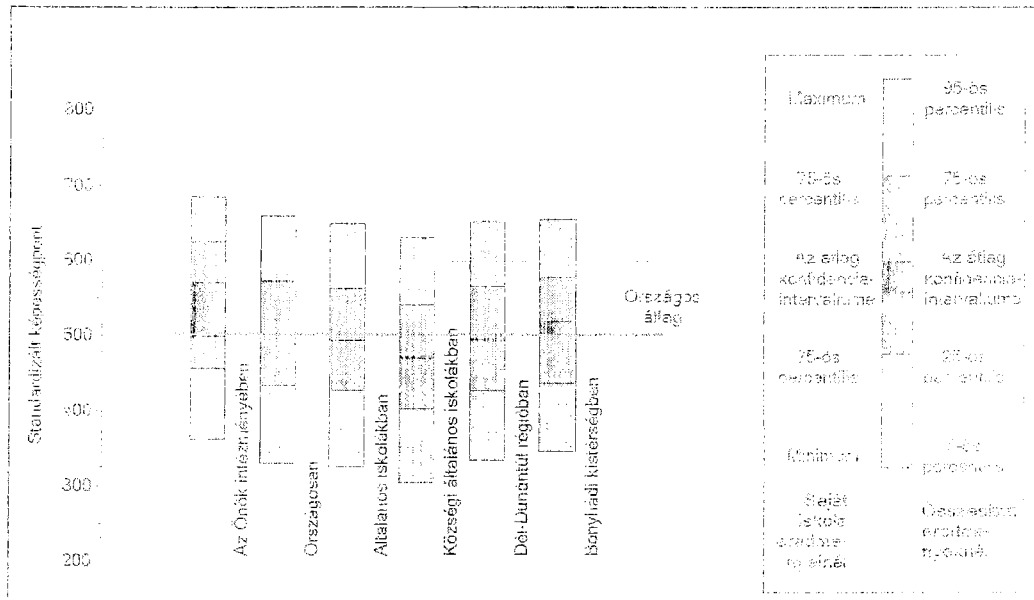
A tanulók átlageredménye és az átlag megbízhatósági tartománya (konfidencia-intervalluma)

Az Önök intézményében	537 (499;571)
Országosan	502 (502;503)
Általános iskolákban	494 (493;494)
Községi általános iskolákban	472 (471;473)
Városi általános iskolákban	491 (491;492)
Megyeszékhelyi általános iskolákban	517 (516;518)
Budapesti általános iskolákban	520 (519;521)
6 évfolyamos gimnáziumokban	562 (560;563)
6 évfolyamos gimnáziumokban	578 (577;580)

2

A képességeloszlás néhány jellemzője

A tanulók képességeloszlása az Önök intézményében és azokban a részpopulációkban, amelyekbe Önök is tartoznak

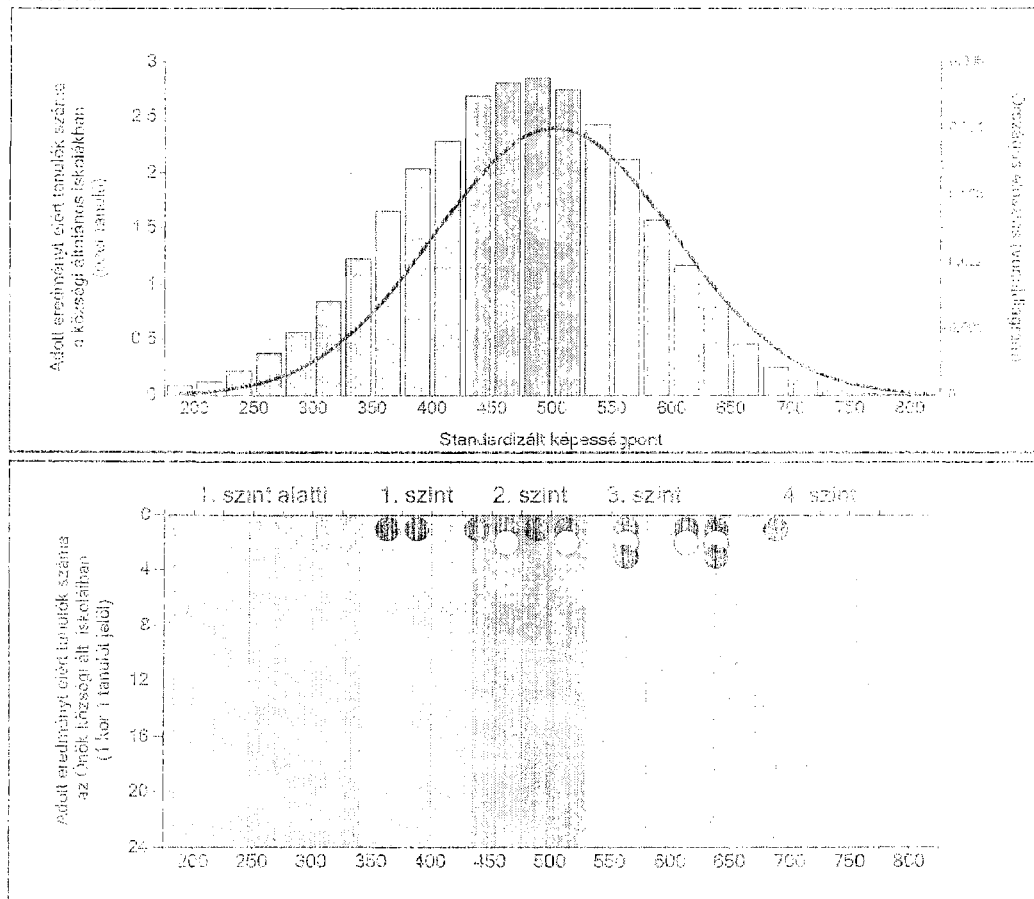


A tanulók képességeloszlása az egyes részpopulációkban

	Min. / 5-ös perc.	25-ös perc.	Átlag	(konf. int.)	75-ös perc.	Max. / 99-ös perc.
Az Önök intézményében	332	457	537	(499;575)	628	681
Országosan	331	434	502	(502;505)	574	658
Általános iskolákban	326	427	494	(493;494)	564	648
Községi általános iskolákban	306	404	472	(471;473)	543	631
Dél-Dunántúli régióban	335	427	496	(495;498)	567	651
Bonyhádi kistérségben	347	437	511	(502;520)	579	655

3. Képességelosztás

Az országos elosztás, valamint a tanulók eredményei a községi általános iskolákban és az Önök községi általános iskoláiban



A tanulók képességszintek szerinti százalékos megoszlása

